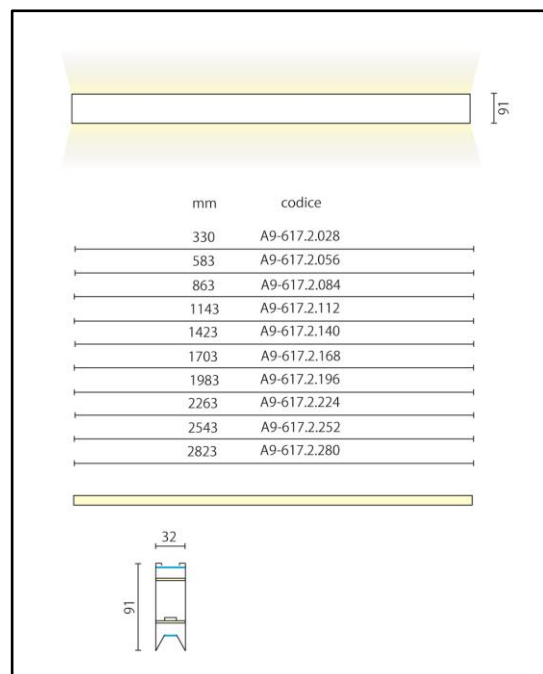
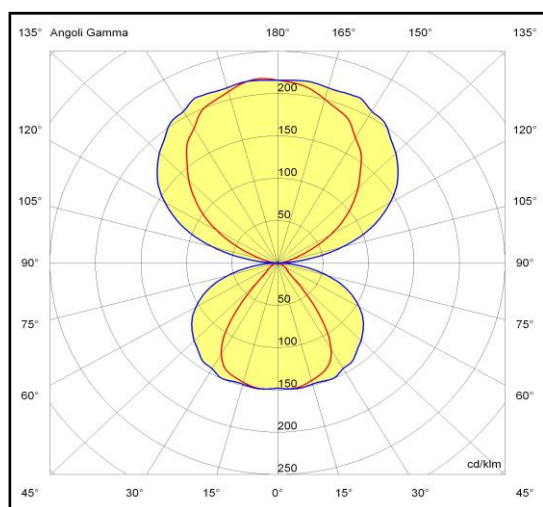
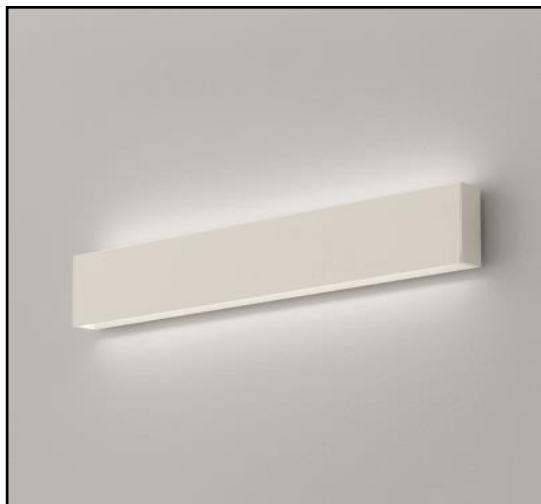


## PARETE

### FUSION PRO 22W

A9-617.2.028

Apparecchio da parete bidiffusione completo di LED ad alta efficienza, realizzato in alluminio estruso verniciato a polvere epossipoliestere con diffusori in policarbonato opalino. L'installazione a parete avviene mediante l'utilizzo di accessori in acciaio zincato (inclusi). Modulo completo di terminali di chiusura e driver. Il grado di protezione contro la penetrazione di polvere, corpi solidi e liquidi è IP40.



#### Specifiche apparecchio

Alimentazione	220-240V 50-60Hz
Driver 400mA	EVG
Classe di isolamento	CL I
Grado di protezione	IP40
Glow wire	650°C
Resistenza agli urti	n.d
Conformità alle norme	EN60598-2-1
	EN62471:2008, EN60825-1
Gruppo di rischio fotobiologico	RG0

#### Specifiche sorgente luminosa

Tipo	LED
Modello	moduli lineari
CRI	>80/93
Temp. Colore	2700/3000/4000K
Tolleranza colore	3 SDCM
Potenza typ.	17,9W
Efficienza energetica	A++
Lifetime	60.000h L80/B10

#### Versioni dimmerabili

DALI	.../DIMM2
SWITCH-DIM	.../DIMM3

CCT	lumen@65°c	CRI	EEL	codice
2700K	2980lm	CRI80	A++	A9-617.2.028.27
3000K	2640lm	CRI93	A++	A9-617.2.028.30
4000K	2755lm	CRI93	A++	A9-617.2.028.40

#### Colori

06	Nero goffrato
08	Bianco satinato

#### Accessori

LE001-30	Lente 30°
----------	-----------

mar-21

CL I

IP40

